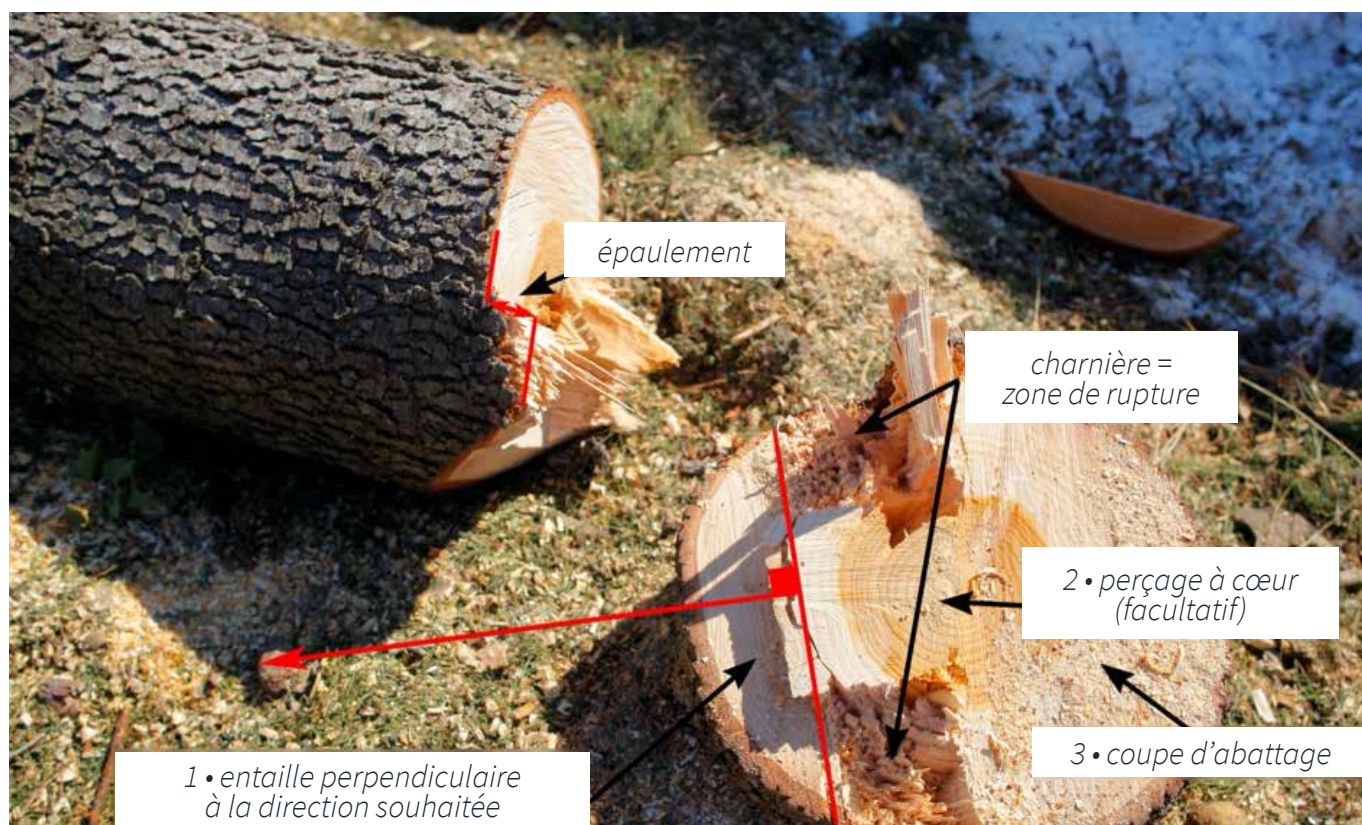


Élagage / abattage



Abattage classique

en forêt ou sans contraintes

Vous souhaitez couper un arbre dans une zone dégagée, perfectionnez votre technique en appliquant les règles d'abattage ! L'entaille directionnelle permet de diriger la chute de l'arbre vers l'endroit souhaité. Cette technique fonctionne bien quand l'arbre est relativement droit et équilibré. Il faut commencer par couper le plancher de l'entaille, de façon à avoir un trait de coupe perpendiculaire à la direction souhaitée. Puis par-dessus, on coupe la part de camembert.

Le fond de l'entaille doit être rectiligne et propre ! Pour les arbres de gros diamètre ou afin d'éviter que les fibres se déchirent à l'intérieur du tronc, un perçage à cœur peut être réalisé. Il consiste à pré couper la partie centrale de la charnière qui n'aura pas d'intérêt pour le guidage de l'arbre. Puis ensuite, on réalise le trait de coupe de l'abattage en conservant un épaulement de 3 cm environ au-dessus du niveau du plancher de l'entaille. Le bois est coupé progressivement en conservant impérativement une zone non coupée qui constituera la charnière et permettra le guidage de l'arbre. Quand l'arbre commence à partir, on peut ralentir la coupe et le laisser prendre la bonne direction, guidé par l'entaille

et la charnière. Il est alors possible d'ajuster la direction de chute en coupant un peu plus de charnière d'un côté que de l'autre. Cela demande un peu d'expérience pour bien maîtriser la technique. On peut également utiliser des coins d'abattage pour compenser un léger penchant ou encore mettre une corde dans l'arbre et tirer pour encourager l'arbre à prendre la bonne direction. Dans tous les cas, il est impératif de conserver la charnière. Si elle venait à être coupée, l'arbre prendrait alors la direction de chute déterminée par son penchant !



Abattage dirigé par entaille directionnelle d'un pin à Gap

IDÉE REÇUE

Je décale un peu mon entaille directionnelle par rapport à la direction de chute souhaitée pour compenser le penchant de l'arbre : FAUX !

Afin de compenser le penchant de l'arbre, il faudra utiliser des coins d'abattage, laisser une charnière plus large du côté opposé au penchant ou mettre une corde pour guider l'arbre. La charnière doit toujours être perpendiculaire à la direction de chute souhaitée ! Pour tous nos abattages même les plus faciles, nous utilisons toujours cette technique.

LES ABATTAGES DÉLICATS

Vous souhaitez couper un arbre dans une zone avec de fortes contraintes (bâtiment, réseau électrique, grillage ou végétation à conserver...), pas de problème ! Nos équipes diplômées et expérimentées savent mettre en œuvre des systèmes de rétention ou de câblage pour enlever votre arbre en toute sécurité. Nous porterons une attention particulière à l'environnement immédiat de l'arbre, qu'il soit végétal ou matériel. Deux possibilités existent en fonction des contraintes : le câblage ou le démontage.



Abattage par démontage d'un cèdre à Charance



Abattage par démontage avec une grue de levage du cèdre du rond-point à Gap

LE CÂBLAGE

Si, sur au moins un de ses côtés, l'arbre dispose d'un espace suffisant, il pourra être attaché en hauteur, avec une corde ou un câble puis coupé au niveau du sol en étant tracté par un engin équipé d'un treuil et dirigé avec une entaille directionnelle. Cette technique de guidage demande une grande précision et de l'expérience en bûcheronnage, notamment la parfaite maîtrise de l'entaille directionnelle, alliée à la traction.



Abattage par câblage d'un peuplier dans le Champsaur

LE DÉMONTAGE

Il s'impose si l'arbre ne dispose que de très peu de place au sol, voire d'aucune. C'est une des grandes spécificités de l'arboriste grimpeur. Le principe est de tronçonner l'arbre progressivement en petits morceaux. Chacun de ces tronçons pourra être retenu et orienté par un système de rétention et ce, en fonction du niveau de contrainte au sol. Dans certains cas, l'utilisation d'une nacelle ou d'une grue de levage peut être nécessaire.



Abattage par démontage avec une grue de levage d'un sapin d'Espagne à Aspres-sur-Buëch

LA RÉTENTION

De nombreuses techniques existent dans le domaine de la rétention. Toutes auront comme objectif une maîtrise totale de la chute des éléments coupés par le grimpeur. Ce type d'opération nécessite une bonne coordination avec l'homme de pied qui, lui aussi joue un rôle essentiel dans la rétention, notamment pour la gestion des cordages mis en place.



Abattage par démontage avec rétention d'un sapin d'Espagne à gap



Gestion des cordes par l'homme de pied

L'HOMME DE PIED

Il a une importance capitale dans le bon déroulement d'un chantier d'élagage car ses missions sont nombreuses. En plus de devoir traiter les branchages que l'élagueur fait tomber, il est amené à gérer les systèmes de rétention des branches et dans ce cas, son attention et sa technicité doivent être complètes. Il va fournir le matériel nécessaire au grimpeur (corde, poulie, sangle, tronçonneuse, etc..). Il doit également veiller, à partir du

sol, au bon fonctionnement du système car c'est lui qui maîtrise la descente des éléments coupés par un jeu de frictions et de tensions des cordages. Il gère la sécurité du chantier et apporte un point de vue du sol que l'élagueur doit prendre en considération. Enfin, en cas d'accident, il doit être en capacité de secourir le grimpeur.

Une excellente communication et une synchronisation entre le grimpeur et l'homme de pied sont essentielles pour réussir un démontage complexe. ■